

# L'Écurie Active, un concept plus adapté au comportement grégaire des équidés ?

Avez-vous déjà entendu parlé d'Écurie Active ? En connaissez-vous le concept ?

En France il n'y aurait actuellement qu'une dizaine d'Écuries Actives. Pas étonnant donc si vous n'en avez pas encore entendu parlé.

La première écurie de ce genre a été installée en 2008 chez Brigitte Benoist dans les Landes, pour son association [Equi'Libre40](#).

C'est elle qui a eu la bonne idée de la tester et qui a grandement participé à en faire l'école, en parlant de son expérience dans le cadre du [réseau REFERENCES](#).

Personnellement dès que j'en ai compris le fonctionnement, j'ai rapidement été séduite par le modèle, créé il y a, à peine deux décennies, par une société Allemande, pays dans lequel il semble qu'elle soit largement adoptée.

## Quel est le concept ?

## LE CONCEPT



diapo REFERENCEs/ IFCE

En résumé et pour être succincte je dirais que le principe de l'Écurie Active repose sur une organisation étudiée<sup>(1)</sup> de l'implantation des différentes installations avec un plan de circulation précis, sur un vaste enclos entièrement sécurisé avec [cloture chevaux](#) : espaces aménagés, sols variés, emplacements des aires de nourrissage et d'abreuvement automatiques, zones de repos, dispositions des différents [abri chevaux](#); etc.

*«Ce concept permet l'hébergement des chevaux en groupe tout en gérant individuellement leur alimentation grâce à un reconnaissance individuelle par transpondeur (...) De cette façon, les chevaux continuent d'exprimer leurs comportements naturels (grégarité, contacts sociaux libres, locomotion lente et continue, respect du temps (70%) consacré à l'alimentation »*

Il s'agit donc de s'adapter au mieux au comportement naturel des équidés en leur proposant de vivre en groupe et en conservant une certaine liberté d'aller et venir. D'où le nom du concept Ecurie Active -qui est en fait celui de l'Équidé

## Actif.(2)

L'ensemble fonctionne grâce à une technologie, basée sur le traçage. Les équidés sont équipés d'un collier avec puce électronique qui leur donne un accès individualisé, aux aires communes de nourrissage : foin, grain, compléments,.. (10 à 15 fractions accessibles selon chaque besoin, tout au long de la journée) en fonction du programme.

*(1) L'organisation s'inspire de l'observation par des scientifiques et des agronomes, du comportement grégaire des équidés et de leurs besoins naturels fondamentaux dans la nature.*

*(2) D'après les professionnels, l'activité relative des équidés au quotidien (tout de même 10 à 15 km par jour selon les installations) semble nettement maintenir leur état de santé (voir les avantages ci-dessous)*

## **Pour quelle structure équestre ?**

Dans les reportages que j'ai sélectionnés ci-dessous vous verrez plusieurs structures équestres qui ont déjà adoptées ce système novateur.

**Vous remarquerez comme moi qu'il s'adapte autant au club sportif, qu'à l'élevage équin, la pension propriétaire ou même à la mise à la retraite des chevaux.**

L'Écurie Active peut s'installer **partout où vous pouvez faire fonctionner ensemble un groupe**, ou des groupes de chevaux même s'ils n'ont pas la même ration quotidienne...

L'aire de l'**enclos fait souvent entre 2000 et 3000 m2 pour 10 à 25 chevaux**. Le dispositif est le plus souvent relié, par des parcours de 5 ou 6 mètres de larges, à des pâtures ou même à un 'Paddock Paradise » (un autre concept venu des Etats-Unis celui-là) dont nous aurons certainement l'occasion de reparler.

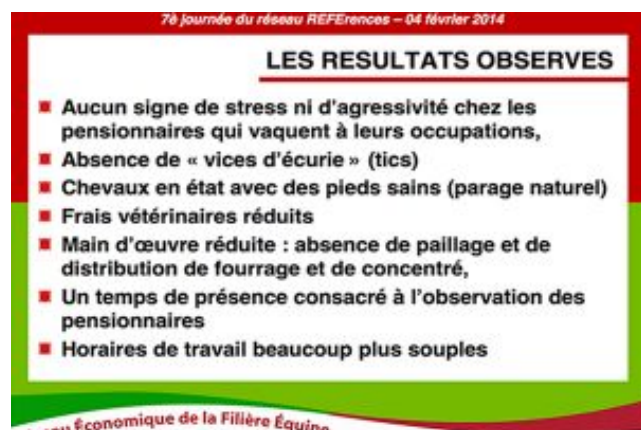
Le **cheptel minimum** à avoir pour permettre d'optimiser

l'installation, est plutôt guidé par le potentiel du retour sur investissement du coût total des équipements. C'est donc à voir au cas par cas, si votre entreprise ou votre projet en a les moyens.

Mon avis sur ce point, il semble que le concept soit plus facile à installer sur une nouvelle écurie.

D'après les professionnels convertis, les chevaux comprennent rapidement ce que l'on attend d'eux et savent très bien vivre dans ce nouvel environnement.

## Quels avantages ?



### Pour les chevaux

Le plus gros gain que l'on puisse tirer de ce concept est d'une part une amélioration du bien être des chevaux. Et surtout une nette amélioration de leur état de santé..

### Pour les managers d'écuries

Une baisse des coûts de main d'oeuvre liés au gain de temps passé aux tâches de maintenance (curage des boxes,...)

C'est autant de temps gagné pour s'occuper autrement au bien être des chevaux...

Diapo REFerences /IFCE

## Ce qu'en disent les professionnels et les institutions ?

Je vous conseille les reportages suivants :

- [La présentation vidéo](#) de la 7ème journée Réseau Économique de la Filière Équine (Réseau REFERENCES) de l'IFCE, et [son diaporama en pdf](#) ;

- Une vidéo présentée à l'Equimeeting 2014 consacré aux infrastructures équinnes. Il s'agit de [la ferme de Randeynes](#) – avec 70 chevaux ;
- Sur Alter equus : Un article 2015 de Jacque Piot qui nous fait un compte rendu très détaillé de sa [visite dans deux structures allemandes](#) ;
- Sur Equitalaune : super reportage vidéo de l'[écurie de Hervé Catusse](#) ;  
[Les Ecuries de Lisor](#), une pension de chevaux ;  
Les [Ecuries des Agriers](#) ;  
Sur le magazine l'Eperon, une vidéo récente [Domaine de Land Rohan](#) ;  
Et je vous recommande cette jolie vidéo de [présentation d'une écurie, avec une vue en drone](#) ...

**Une vidéo du concepteur HIT :**

## **Où trouver un concepteur d'Écurie Active ?**

Il semble que jusqu'en 2015 il fallait s'adresser à la société HIT concepteur de l'Aktivstall, directement en Allemagne.

Actuellement il y a une entreprise française qui est le distributeur officiel. Il s'agit de [Equin+](#), concepteur et équipementier spécialisé dans les différents types d'écuries.

Vous y trouverez aussi toutes les installations d'une écurie traditionnelle, une bonne occasion de faire deux devis si vous en êtes au moment de la conception de votre projet.

*Cet article vous a été utile ? Merci de faire savoir si vous aussi vous connaissez des Écuries Actives dans vos régions.*